

2018 遠哲幼兒科學冬令營

遠哲基金會耕耘 20 年的科學營，
場場爆滿供不應求，
為使科學教育向下扎根，
開辦學齡前孩童科學營囉！
想要成為科學家？Maker 自造者？
歡迎先來動動手指玩科學



主辦單位：財團法人遠哲科學教育基金會



協辦單位：台北市南門國小附設幼兒園



活動時間及對象：

1. 活動時間：2018 年 1 月 29 日~2 月 2 日（五天不過夜）
2. 活動地點：台北市南門國小附幼（臺北市中正區廣州街 6 號）
3. 活動對象：幼兒園大班生 30 名（協辦單位保留 10 名，開放報名 20 名）
4. 上課時間：09:00~17:00
5. 費用：7,000 元（含教材材料、午餐、點心、保險）



報名須知：【請務必詳閱】

1. 報名方式：一律採線上報名，11 月 20 日早上 10 點開始報名，額滿為止，請至本會網站（www.ytlee.org.tw）填寫報名表。
2. 候補方式：本會將簡訊通知
3. 錄取公布：線上報名完成，系統會同步寄出「錄取確認及繳費通知單」給正取學員。
【請務必確認報名時，所提供的電子郵件信箱，填寫資料無誤以及能正常收信】
4. 繳費辦法：請於收到錄取繳費通知 3 天內繳費（含報名當天及例假日）
 - ★選擇銀行轉帳或親自到本會繳費
 - ★逾期末繳費者視為放棄，而資格將變更為備取最後一位，系統將自動遞補備取學員【未錄取先繳費者，一律於本活動結束後統一退費】



5. 退費方式：

★若因故無法參加者，請務必來電告知，申請退費

繳費後至活動前 21 天，通知不參加，本會將扣匯費 30 元，餘款退回

活動前 20~10 天，通知不參加，退費八成

活動前 9~3 天，通知不參加，退費七成

★活動前，若因生病無法參加，需檢附診斷證明，得申請退費 7 成，**活動開始，只接受因病申請退費。**

——上班時間請撥 02-2363-3118 分機 11 陳小姐、分機 15 鄒小姐

——假日期間請簡訊 0922-964-422，告知姓名、梯次

★若因不可抗力因素(如颱風)使活動停辦或活動延期而您不克參加，退費 9 成

★如有疑問歡迎來電洽詢：

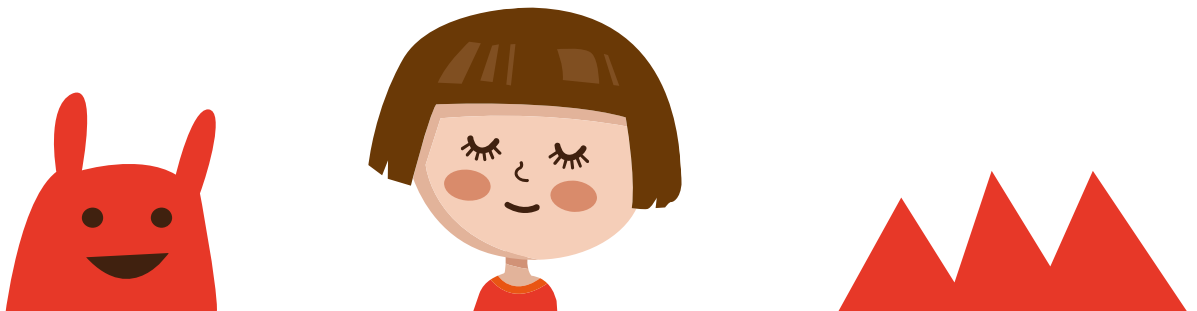
(02) 2363-3118 轉 11 或 15 【傳真】(02) 2363-3425

E-mail : ytsorg@gmail.com 網址：www.ytlee.org.tw



營隊重大規定！

1. 為維護上課品質及秩序，並保障參加學員權益，學員於營隊期間（包含課間與休息時段）嚴重影響他人權益或課程進行，履勸不聽時，本會有權拒絕該學員繼續參加活動，並退回未上課程之六成費用（金額按天數計算）。
2. 若參與過的學員曾於活動期間嚴重影響他人權益，本會將視情況婉拒學員再次報名參加。
3. 本會提供之繳費帳號有檢核機制，過期即無法繳款，逾期還想參加者，需排在備取生之後，請家長務必於繳費期間內繳費！
4. 遠哲科學教育基金會保留修改、變更本活動內容的權利。



財團法人遠哲科學教育基金會

網址：www.ytlee.org.tw 電話：(02)2363-3118