

遠哲科學趣味競賽

26th YTL EE SCIENCE FUN COMPETITION

指導單位：教育部

主辦單位：財團法人遠哲科學教育基金會

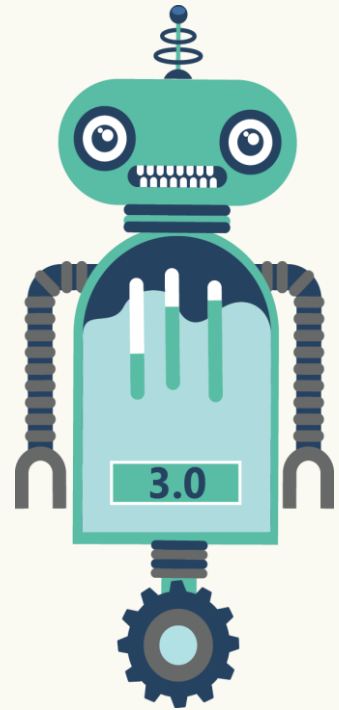
承辦單位：國立臺灣師範大學化學系-系學會
國立清華大學化學系-系學會
國立彰化師範大學-理學院
國立東華大學應用數學系
高雄醫學大學-基礎科學教育中心

活動目的：

- 一、鼓勵青少年「動手做」
- 二、激發青少年的創意巧思
- 三、提供青少年趣味生動科玩的機會
- 四、培養青少年合作解決問題的精神與方法

對象：全國高中、高職和五專 1~3 年級的學生

報名日期 / 錄取通知 / 錄取隊伍數：



組隊方式	報名日期	錄取通知	各分區隊伍數
學校代表第 1 隊	第一階段 9/28(一)~10/7(三)	報名即錄取 額滿為止	每區 80 隊
學校代表第 2~3 隊	第二階段 10/8(四)~10/12(一)	報名即錄取 額滿為止	
自行組隊跨校組隊	第二階段 10/8(四)~10/12(一)	10 月 13 日(二)	

★學校推派之學校代表隊報名即錄取額滿為止，詳情請參照「官網公告-活動實施辦法」規定 [9/5 公告](#)。

競賽時間 / 地點 / 競賽項目：

競賽日期	地區	競賽地點	競賽項目
10/25	北區(一)	台灣師範大學分部-中正堂	浮沉子 3.0 蹦蹦車
11/15	東區	國立東華大學-體育館	
11/15	北區(二)	國立清華大學-體育館	
11/22	南區	高雄醫學大學-綜合集會場	
11/29	中區	國立彰化師範大學-羽球館	
12/27	全國總錦標賽	台灣師範大學分部-中正堂	加賽隱藏題 (現場公布)

註：活動日期及場地如有異動，將公佈於活動網站，不另行各別通知。

組隊方式：

分為下述兩種：

- 一、「學校代表隊」：經學校推派學生三名組成一隊。若要增額推派第 2 隊~3 隊參賽，須自行辦理校內賽並繳交佐證資料（每校可報 1 隊，若欲推派 2 隊以上，則需辦理校內初賽，隊伍達 20 隊以上；欲推派 3 隊以上，校內初賽須達 40 隊以上）。
- 二、「自行組隊及跨校組隊」：由任意三名學生組成一隊。

錄取方式：

- 一、第一階段報名期間，各校僅可推派「學校代表第 1 隊」報名即錄取直到額滿為止，若欲推派 2~3 隊參賽，請自行在第二階段報名。
- 二、自行組隊或跨校組隊：各分區錄取總額扣除學校代表隊名額後由電腦程式抽籤決定是否錄取。（例如北區學校代表隊有 62 隊，則有 18 個名額給予自行組隊來抽籤）。
- 三、禁止跨區參賽，需依校址所在區域報名，唯跨校之個人組隊不受此限，可跨區參賽。
- 四、每場分區賽晉級決賽隊伍數（請詳見官網公告-活動實施辦法 [9/5 公告](#)）
- 五、可報名地區分嶺（請詳見官網公告-活動實施辦法 [9/5 公告](#)）

報名費：

本活動免收報名費。（僅收保證金 500 元，參賽日當天全額退回）

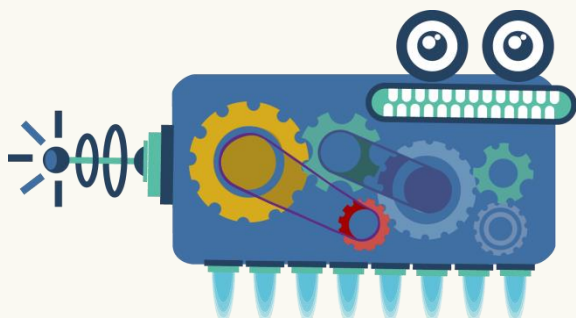
報名方式：

- 一、報名方式：一律採網站線上方式報名，其他方式恕不受理。請至遠哲科學教育基金會網站(<http://www.ytlee.org.tw/>) 首頁查詢相關訊息。
- 二、參賽學生不得重複報名，違者取消該隊參賽資格。

獎勵：

- 一、競賽獎品：國內外知名廠商所提供之精美商品與大會頒發之獎狀、獎座、獎牌。
- 二、參賽證書：全隊全程參與大會全部競賽活動者並繳交創意競賽作品，每人頒發參賽證書乙張（含領隊老師或指導老師）。
- 三、入圍決賽隊伍即可獲得第 26 屆紀念 T 恤。
- ★ 四、學校科普獎：遴選熱心推廣科趣學校 5 所，各得圖書禮卷 5,000 元。

學校代表隊認定辦法及其它實施細則請見「分區競賽實施手冊」([9/5 公告](#))



【活動洽詢電話：(02)2363-3118 分機 12 / 14 26th 科趣活動承辦小組】

Science Fun Competition