

2015 遠哲科學夏令營

行前通知單

- 一、活動時間：104/7/1 (三) ~7/3 (五)
- 二、集合報到時間：第一天上午 8:00~9:00
- 三、報到地點：北投會館-學生宿舍一樓
- 四、住宿地點：北投會館-學生宿舍
地址：台北市北投區大業路 527 巷 88 號 電話：(02)2893-0105
- 五、結業式時間：7 月 3 日下午 16 : 00~16 : 50
- 六、營隊結束時間：7 月 3 日下午 17:00

注意事項：

- (1) 如有任何特殊情況 (例如：過敏、心臟病、氣喘、過動症、自閉症等) 請事先告知工作人員及輔導員。
- (2) 每位參加人員均投保 100 萬旅行平安保險！
- (3) 請將自己所攜帶的物品寫上名字，以方便辨認！
- (4) 集合當天若因故無法準時到達地點，請儘速與本基金會聯繫。
連絡電話：0937-779-955 活動承辦人：高振翔先生

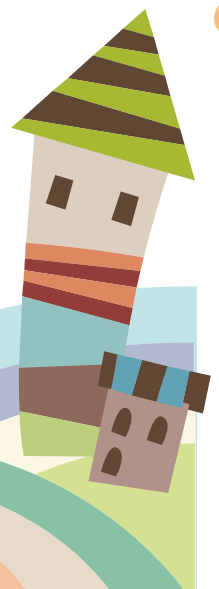
敬邀各位家長

蒞臨遠哲科學營 結業式

時間：7 月 3 日下午 16:00~16:50

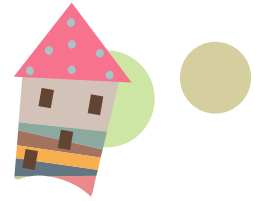
地點：北投會館-綜合會議廳

財團法人遠哲科學教育基金會





家長注意事項



- ◎請出發前再次確認，必需攜帶物品、家長同意書是否備齊。
- ◎若家長自行開車，請務必了解如何抵達北投會館。
- ◎若搭捷運請搭「淡水線」至復興崗站下車，從二樓出口出站，再步行至會館(約 8 分鐘)。
- ◎本會安排每天晚上 21：30 分以後為親子熱線時間，孩子會撥電話回家，請撥空與孩子互動。
- ◎每天晚上 22:10 分，孩子會全數回到寢室，這時可以撥打宿舍電話，學生宿舍電話為：02-2893-0105 # 2+房號
(例如撥打 201 房，02-2893-0105 轉 2201)
- ◎活動期間，若有任何急事，請您撥打 0937-779-955
營隊負責人：高振翔先生(24 小時皆可撥)
若忙線中，可改撥營本部專線 0987-779-955

財團法人遠哲科學教育基金會

台北市和平東路 1 段 238 號 4 樓

02-2363-3118

北投會館地圖



搭乘捷運系統，請搭淡水線至**復興崗**站下車，從**二樓出口**出站(出口有警衛站崗)，沿途均有指示標記，標示如何到達會館。復興崗捷運站步行至會館約10分鐘內。

若從台北市開車前來，承德路右轉大業路後，請放慢行車速度，當您看見捷運高架鐵軌時，請準備左轉進入大業路 527 巷，進入後直駛約 500 公尺，即可到達會館。**(勿穿越高架鐵軌再左轉，那條不會到)**



※ 進入會館若停放時間超過 15 分鐘，請家長至會館內的便利商店購買停車卷(40 元)

需要攜帶的物品

必須攜帶	請勿攜帶
<ul style="list-style-type: none">⊙家長同意書⊙健保卡⊙輕便背包(平日上課使用)⊙文具 (原子筆、鉛筆、剪刀、尺 20cm、膠水... 等)⊙水壺或環保杯⊙手帕或衛生紙⊙IC 電話卡及零錢(1 元、5 元數個) (晚上 9 點半打電話回家使用)⊙同樣型號的寶特瓶空瓶二個 (例如茶裏王紅茶)	<ul style="list-style-type: none">x 貴重物品x 電動玩具x 與本次活動無關的物品。(例如：暑期作業、雜誌、漫畫、遊戲紙卡、ipad、小說... 等)
	建議攜帶
	<ul style="list-style-type: none">⊙個人常備藥品⊙零用錢(建議勿超過 300 元)⊙雨具⊙行動電話(上課期間禁止使用)
住宿學生攜帶物品	
<ul style="list-style-type: none">⊙洗髮精、沐浴乳、牙刷⊙三天二夜換洗衣物⊙拖鞋、浴巾、小毛巾	

家長同意書

茲同意子女 參加遠哲科學營

時間為中華民國 104 年 7 月 1 日至 7 月 3 日之營隊
活動，活動期間全程參與，不無故離營或曠課。

此致

財團法人遠哲科學教育基金會

同意人： <簽章>

中 華 民 國 年 月 日