

2026遠哲科學夏令營-聽障班

教會住宿【注意事項】

一、住宿地點：臺灣基督長老教會 彰化教會

1. 居住地址：彰化市中華路 195 號
2. 居住電話：(04)7285003
3. 附近地標：中華路橋

二、住宿須知

1. 教會房間為木地板通舖，大間房型約可住8-10人，小間房型約可住4-6人。
2. 須與其他家庭一同住宿，將依人數安排房間，若有熟識家庭要安排在同一間房，請預先來電告知。
3. 由於床位數量有限，以「家長可親自陪宿」優先登記住宿。若申請住宿的人數超過住宿地點可容納之上限時，將抽籤決定。
4. 如需登記者，請詳閱各備註之注意事項，亦歡迎來電詢問。

三、居住設備

1. 如有衛生上的考量，請您自行攜帶寢具。Ps. 如未攜帶恕無法提供。
 2. 相關盥洗用具、吹風機、洗衣粉…等用品，請大家依個人需求自行準備。
 3. 教會僅有提供洗衣機、床墊、棉被。
- ★如有枕頭需求請自行攜帶，床墊和棉被無法保證每位都可以分發到。

四、交通須知

1. 活動地點到教會單趟約10-15分鐘車程。
2. 如搭乘計程車，單趟車費約130-150元。
3. 如搭乘大眾交通運輸可參考：
 - 彰化客運(6916、6933、彰化2等路線)
https://www.changhuabus.com.tw/service_list.asp?id=2135
 - 台中客運-101路線
<https://www.tcbus.com.tw/image/lineimage.php?imagetest=101>

五、安全須知

1. 因本場所無法將男女住宿區域隔開，請男女學員避免私下至其他區域隨意走動，離開陪宿家長視線不得超過 5分鐘。
2. 因住宿附近交通車流量大，並且無人行道提供行走，因此下課回宿後，建議不再外出，如家長欲帶隊出門，請注意學員安全，並不可單獨留學生於房內。

六、賠償需知

1. 如房間有任何毀損跡象，照價賠償，取消日後之住宿權。
(例如：不可敲打、在木板床上跳、用任何物品刮木板床將由破壞者照價賠償)

七、住宿規範

1. 沐浴規範：每間房皆有各自的衛浴，回到宿舍後，依照陪宿家長之安排進行沐浴。
2. 就寢規範：各房作息請互相配合盡早關燈休息，並不大聲喧嘩打擾他人。
3. 安全規範：參與活動期間，不得有言語、肢體之衝突、攜帶違禁品。
4. 其他規範：如需離開陪宿家長之視線範圍時，學員需告知並請陪宿人員陪同。

八、繳費需知

1. 住宿費：依實際住宿人數去平攤住宿費用，請於活動第一天報到時繳交，由遠哲代收予住宿單位。

- 大型房(可住8-10人)每間房每天2000元
- 中型房(可住4-6人)每間房每天1000元

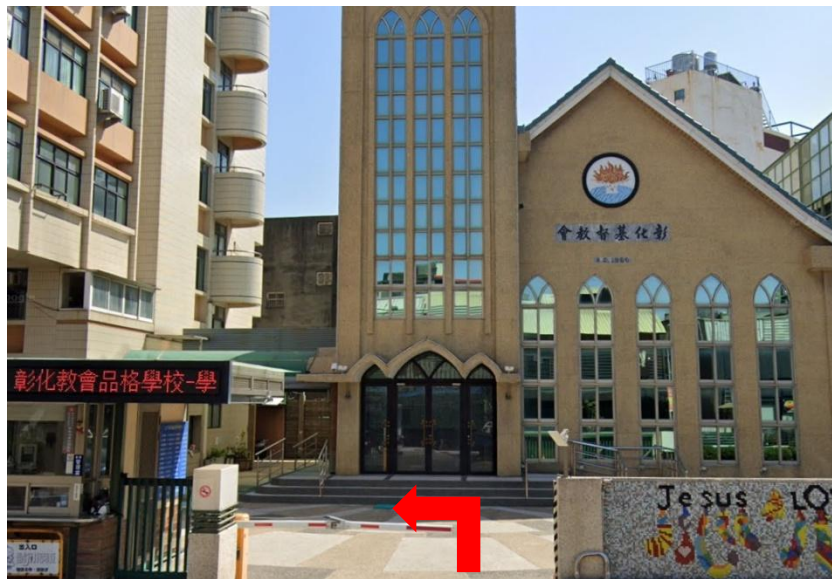
若有其他疑問歡迎來電洽詢

遠哲基金會 彰化辦公室 04-7203390

教會環境說明

(地址：彰化市中華路 195 號)

1. 教會外觀 (前往住宿房間：進大門後左轉第一棟)



2. 門邊有垃圾集中處，垃圾請每天帶出房間放置在此，並做好分類。



3. 搭乘電梯至 6 樓住宿區 (電梯出來右手邊有飲水機可使用)



4. 刷門禁進入住宿區 (住宿區走廊牆上貼有 wifi 說明及密碼)



5. 住宿房間 (木地板通舖，備有簡單床墊，房間內有獨立的衛浴)



6. 如晚上較晚回到教會，若教會大門關閉(教會工作人員及警衛大哥皆已下班)，可使用各房間配有的停車場遙控器，從車道(紅框處)進入，即可搭乘電梯從 B1 上樓到住宿區(6 樓)。

